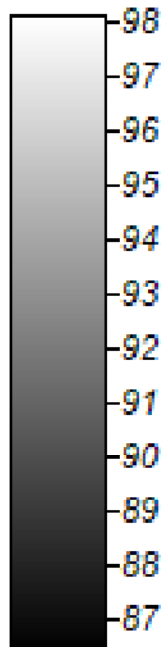
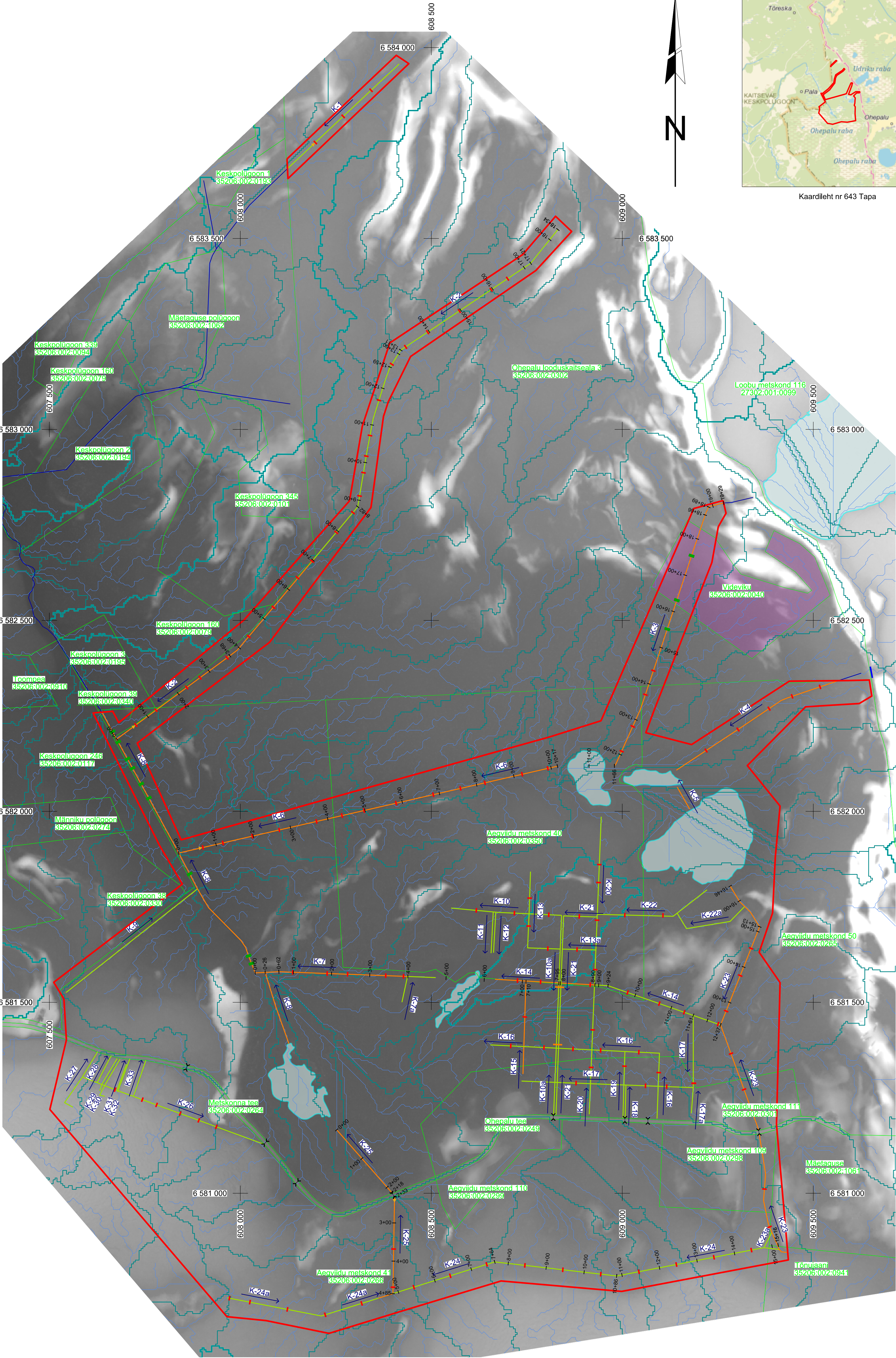


ASENDIPLAAN  
M 1 : 100 000



Kaardileht nr 643 Tapa



- Taastamisala piir
- Katastriüksuse nimi, piir ja tunnus
- K-2 Kinnikasvanud kuivenduskraav, selle nimi ja voolusuund
- K-25 Amortiseerunud kuivenduskraav, selle nimi ja voolusuund
- Kuivenduskraavi pikett ja selle number
- Väljaspool taastamisala asuv kuivenduskraav
- Voolujoon
- Osavalgala piir
- Valgala piir
- Koprapais
- Säilitatav trupp

- Taastatav koormeikoht
- Pais tüüp 1
- Pais tüüp 2
- Setteekraan
- Eraomandis asuv katastriüksus

Märkused:

- Koordinaadid L-Est 97 süsteemis, kõrgused EH2000 süsteemis.
- Lähtekoordinaadid ja kõrgus: Trimble VRS Now baasjaamade võrk.
- Möödistas OÜ Inseneribüroo STEIGER detsember 2024.
- Asendiplaan: Maa- ja Ruumiameti X-GIS kaardirakendus.
- Plaani koostamisel on kasutatud:
  - Maa- ja Ruumiameti väljastatud katastriüksuste piirandmeid (seisuga 01.12.2024).
- Kogu ala kattub Kaitseväe keskpõlgooni piiranguvööndiga.
- Kasutatud tarkvara: Bentley PowerCivil for Baltics V8i (litsents: 70000661800020).

Objekti nimetus ja aadress	Joonise sisu	Graafiline lisa 6/11
Ohepalu looduskaitseala Kuusalu vald, Harju maakond	Valgalade plaan peale taastamist	Möödkava 1 : 5000
OÜ Inseneribüroo STEIGER Männiku tee 104, 11216 Tallinn Tel. 668 1011, Faks 668 1018	Koostas Hendrik Klaas /Allkirjastatud digitaalselt/	Kuupäev 10.04.2025
	Kinnitas Erki Vaguri /Allkirjastatud digitaalselt/	Töö nr 25/5098